

刺し網による 海鳥の混獲

海鳥保全と漁業の共生に向けた取り組み



混獲とは

私たちの食卓に並ぶ魚は、その多くが漁業で獲られたものです。漁業をする中で狙った魚以外の生き物が漁具にかかってしまうことがあり、これを「混獲」といいます。



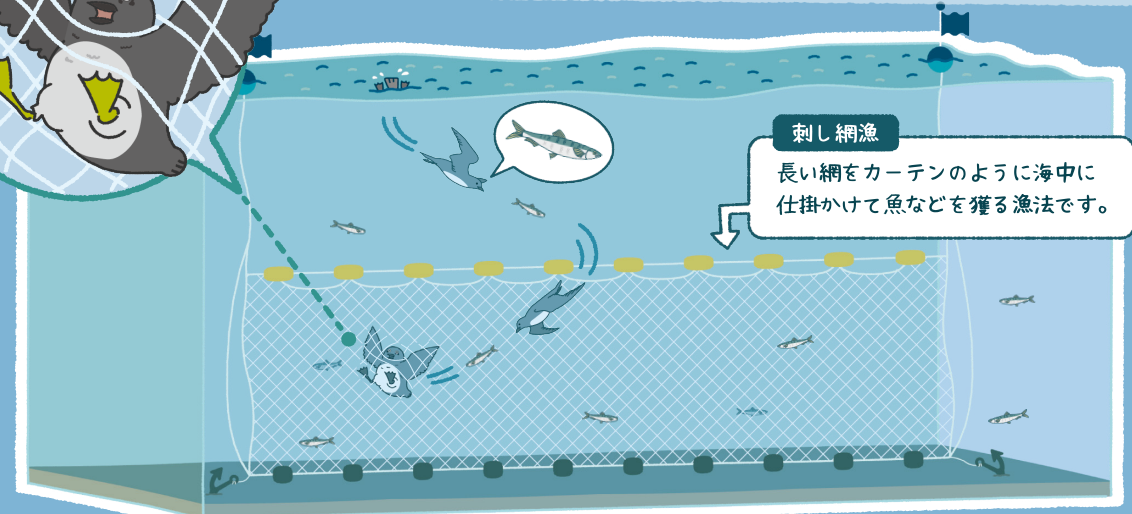
海鳥も混獲される生き物の一つです。混獲は海鳥にとって深刻な問題で、絶滅危惧種を含む多くの海鳥が漁具にかかって命を落としています。



漁師さんは意図的に海鳥を混獲しているわけではありません。海鳥が犠牲になることは望んでおらず、また、混獲によって漁具が傷んでしまうこともあるため漁師さんも困っています。

刺し網漁による混獲

刺し網漁によって、世界中で毎年40万羽の海鳥が犠牲になっていると推定されています。刺し網漁における海鳥混獲の削減を目指して、様々な国で研究が行われていますが、効果的な対策はまだ確立されていません。



刺し網漁

長い網をカーテンのように海中に仕掛けて魚などを獲る漁法です。

刺し網漁による海鳥混獲の削減を目指した国内の取り組み

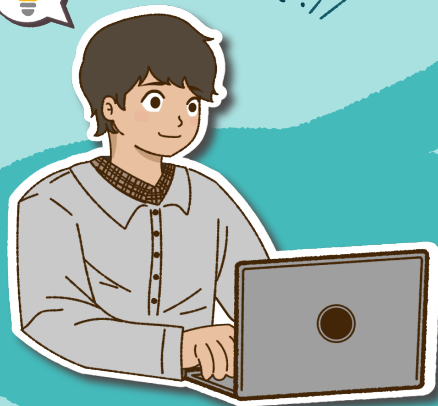
1

海鳥が多く生息する北海道の漁師さんと協力して、混獲に関するデータ収集を行っています。漁師さんが刺し網漁に出るたびに、海鳥混獲の有無と、魚の情報（網の仕様、漁場、漁獲量など）を記録してもらっています。



混獲が起こる条件を解明するため、専門家と漁師さんが協力して取り組んでいます。

いろいろと分かってきたぞ!!



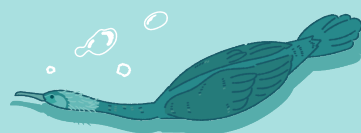
2

漁師さんが収集したデータを解析して、混獲が起こりやすい場所・時期やその他の条件を調べています。



3

解析の結果を漁師さんと共有して、漁業の効率を維持しながら混獲を減らしていくことを一緒に模索しています。



混獲対策の開発

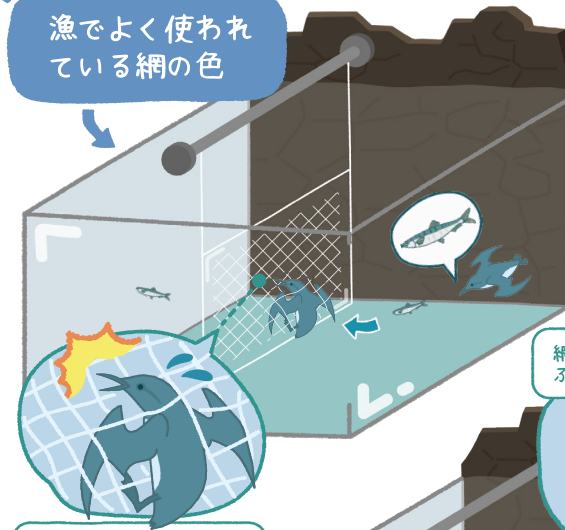
海鳥の水中での動きを観察できる利点を活かし、葛西臨海水族園と共同で混獲対策の開発を行っています。



本物の刺し網を使うと飼育されている鳥が怪我をする恐れがあるため、安全性を考慮した模型を使って実験をしています。



魚でよく使われている網の色

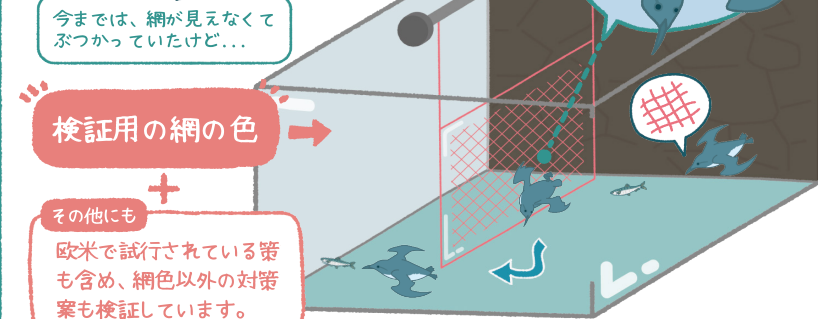


混獲対策は漁師さんが実際に使える実用的なものである必要があります。現在は刺し網の色を変えることにより、海鳥が網を認識して避けることができるかを調べています。

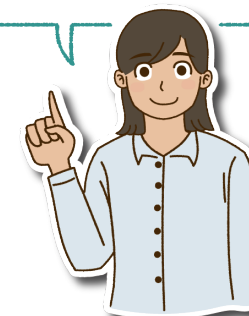
網の色を変えることでぶつからなくなるかも!

検証用の網の色

その他にも
欧米で試行されている策も含め、網色以外の対策案も検証しています。



現場で収集されたデータと併せて、漁獲量を減らさずに混獲を削減できる網色があるかを検証しています。



※この取り組みには、東洋大学生命科学部フィールド動物科学研究室も参画しています。

■ お問い合わせ 「バードライフ・インターナショナル東京」 電話番号：03-6206-2941 Email：tokyo.office@birdlife.org

※本取り組みは、東京動物園協会、日本動物園水族館協会、乾太助記念動物科学研究助成基金、キングフィッシャー財団、デビッド&ルシール・バックカード財団のご支援を受けています。

日本で刺し網漁による混獲が確認されている主な海鳥

夏羽 繁殖期(3月~8月頃)に見られる羽の色。冬羽より鮮やかで目立つ色が多い。

冬羽 繁殖期以外に見られる羽の色。

絶滅危惧種 絶滅危惧種(環境省レッドリスト・2024年3月時点)

絶滅危惧種

ウミガラス

目の後ろに黒い線がある。

頭から背中が黒褐色。お腹は白い。

ハシブトウミガラス

渡り鳥として冬に日本沿岸へ飛来。

ウミガラスより黒い面積が多い。

絶滅危惧種

エトピリカ

根もとは黒褐色。

先端はオレンジ、根もとはくすんだ黄色。

長い羽がなくなる。

目の後ろに長い羽。

絶滅危惧種

カムリウミスズメ

目の前と後ろが白い。

灰色。頭に長い羽がある。

頭の後ろまで白い模様がある。

ウミスズメ

うすいピンク色。目の上に白い模様がある。

白い模様はなくなる。

絶滅危惧種

チシマウガラス

赤くない。

目の周りや頬が赤い。

白っぽい。先端は黒色。

頭の羽が立っている。

根もとは水色。

頭の羽が立ってない。

ウミウ

黄色い模様がとがっている。

頭から首、脇が白い。

頭から首、脇が白くない。

絶滅危惧種

ケイマフリ

目の周りに白い模様がある。

頬からお腹が白くなる。

足は赤色。

白い模様が薄くなる。

絶滅危惧種

ヒメウ

赤くない。

くちばしが細い。目の周りが赤い。

首は紫色で光沢がある。

脇が白い。

海鳥の他に混獲が確認されている鳥類

カモの間は **オス** と **メス** の羽の色が大きく異なる。

黄色い模様がとがってない。

頭から首、脇が白い。

カワウ

頭から首、脇が白くない。

メス

黒褐色。

頬から喉が灰色。

全身黒色。

クロガモ

根もとは黄色。

オス

白い模様がある。

全身褐色。

メス

スズガモ

頭には緑色の光沢がある。

オス

波状の模様。

脇が白い。

シロエリオオハム

渡り鳥として冬に飛来。

首輪状の模様がある。

頭から背中にかけて黒褐色。

※カモの場合、日本に渡ってくる冬季は繁殖期の羽(=夏羽)